



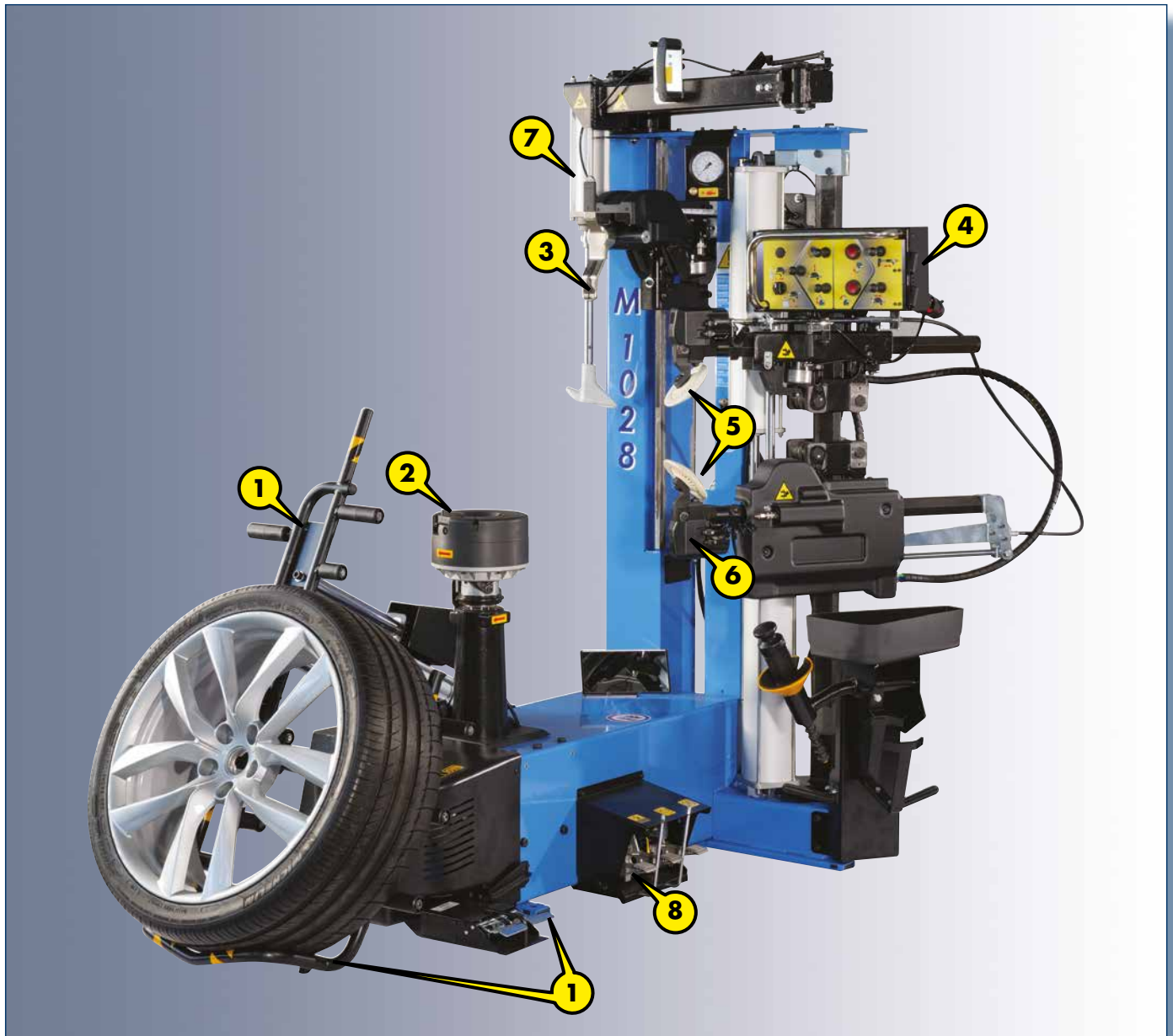
Desmontadora de pneus super automática

LEVER-LESS & Contact-Less
Technologies



Inovadora desmontadora de pneus
super automática de para todos
os tipos de rodas de 13" a 28"

M 1028 Series



Características gerais

- ❑ **M 1028** é uma nova desmontadora de pneus automática com tecnologia de trabalho "sem alavanca" para rodas de veículos, suv e veículos comerciais de até 28".
- ❑ Ferramenta de montagem e desmontagem baseada na tecnologia de trabalho do modelo **M 1032**, capaz de nunca tocar a jante e reduzir o esforço sobre o pneu.
- ❑ Ferramenta com rotação manual para **acelerar as operações de trabalho**.
- ❑ Soluções técnicas: elevador de roda com **movimento completo** da roda no solo até a roda em posição de trabalho, descolamento de talão realizado com **dois discos de descolamento** de talão especulares com comando de penetração controlada, bloqueio automático da roda com sistema pneumático eficaz, rápido e simples. um console de trabalho que contém todos os comandos de trabalho para permitir que o operador trabalhe com a **máxima ergonomia e eficiência**.
- ❑ Tudo isso se traduz em **maior velocidade de operação** sem riscos para o operador e a jante, mesmo durante as fases de trabalho mais exigentes, grande simplicidade de uso e universalidade dos tipos de rodas. Tudo para um equipamento que pode ser usado a 100% de seu **enorme potencial de trabalho**.

Características funcionais

1. Elevador de roda "esforço zero"

- ❑ Elevador frontal com **movimento completo** para cima e para baixo.
- ❑ Permite ao operador mover a roda no desmonta pneus **sem qualquer esforço** e sem alterar a posição de trabalho.



2. Autocentrante automático pneumático

Novo sistema de bloqueio das rodas mais rápido e universal.

- ❑ O pedal **libera**, se pressionado, o sistema de bloqueio da alavanca de centralização ao autocentrante.
- ❑ Na sua posição de repouso o **sistema de bloqueio da alavanca** de centralização ao autocentrante está normalmente ativa.
- ❑ O pedal é usado durante a preparação e bloqueio da roda no autocentrante e quando o **trabalho é concluído** para liberar a roda.

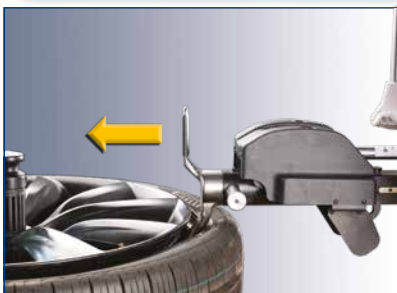


Procedimento de trabalho

3. Nova ferramenta de montagem e desmontagem

- O posicionamento radial desta ferramenta inovadora **ocorre através de controles no console.**
- A ferramenta é rotativa com controle manual para acelerar as operações de trabalho. Ao girar, a ferramenta para as duas fases estará automaticamente na posição radial correta. A parte dedicada à desmontagem tem um sistema patenteado com mola para facilitar a entrada entre a jante e o pneu sem qualquer risco para o pneu.

DESMONTAGEM

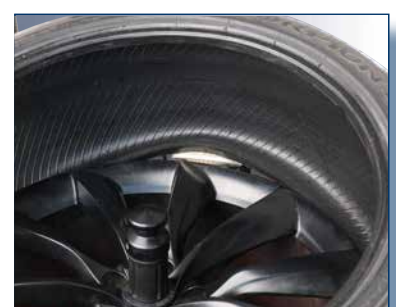


A ROTAÇÃO MANUAL DA FERRAMENTA PERMITE A MUDANÇA DO MODO DE DESMONTAGEM PARA O MODO DE MONTAGEM COM EXTREMA FACILIDADE E RAPIDEZ



OPERAÇÃO DE DESMONTAGEM DO TALÃO INFERIOR COM A AJUDA DO DISCO DESCOLADOR DE TALÃO INFERIOR

- Procedimento rápido de desmontagem com disco descolador de talão.
- Procedimento rápido** para a desmontagem do talão inferior (particularmente indicado com lados duros).



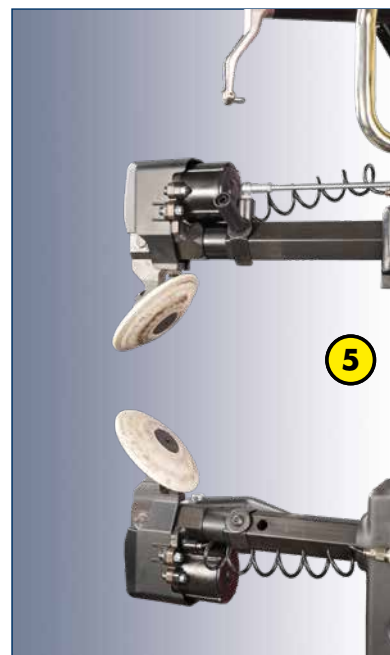
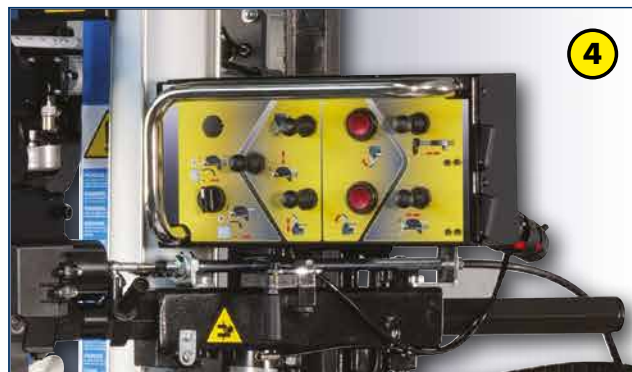
Características funcionais

4. Console

- ❑ **Intuitiva e completa**
- ❑ Console de controle multifuncional que contém todos os comandos de trabalho.

5. Gruppo stallonatore

- ❑ **Dispositivo dinâmico para descolamento de talão com disco descolador de talão duplo especular.** O posicionamento radial dos discos é facilitado por um automatismo capaz de evitar qualquer posicionamento manual pelo operador.
- ❑ **Penetração controlada (Patent Pending):** precisão, rapidez e repetibilidade são garantidas pelo sistema patenteado de descolamento de talão e da perfeita especularidade entre os dois discos.
- ❑ **Ideal para o descolamento dinâmico** de talão e para a possibilidade de montagem em pares entre pneu e jante, graças aos dois discos de duplo controle.



**MOTORIZAÇÃO COM SISTEMA MOTOINVERTER:
O TORQUE CERTO À VELOCIDADE CORRETA DURANTE A ROTAÇÃO**

Características funcionais



6. "Garra de emergência"

- A operação de montagem é simples e muito rápida.
- É possível pressionar com o braço da ferramenta para baixo e com o movimento simultâneo do autocentrante.
- Na presença de pneus muito macios ou com apoios largos, é possível utilizar uma **ferramenta reclinável**, posicionada no disco descolador de talão inferior.



- A fase de montagem do segundo talão é completada com o **uso simultâneo do disco descolador** de talão, a rotação do autocentrante e, **na presença de pneus de perfil baixo ou RFT**, o uso do prensa-talón que garante que o pneu permaneça na ranhura da jante.



- Para os pneus mais duros é sempre importante lubrificar (como para todas as rodas) e usar ao prensa-talón.

- Na fase final, elevar ligeiramente a posição do disco e da prensa-talón para **reduzir as tensões** e facilitar a montagem.

7. Prensa-talón - run flat no problem!

- Prensa-talón com altura de trabalho ajustável
- A forma da prensa é ideal para pneus RFT
- Padrão em todas as versões**
- O retorno à posição de trabalho é facilitado por um sistema de molas



Fornecido



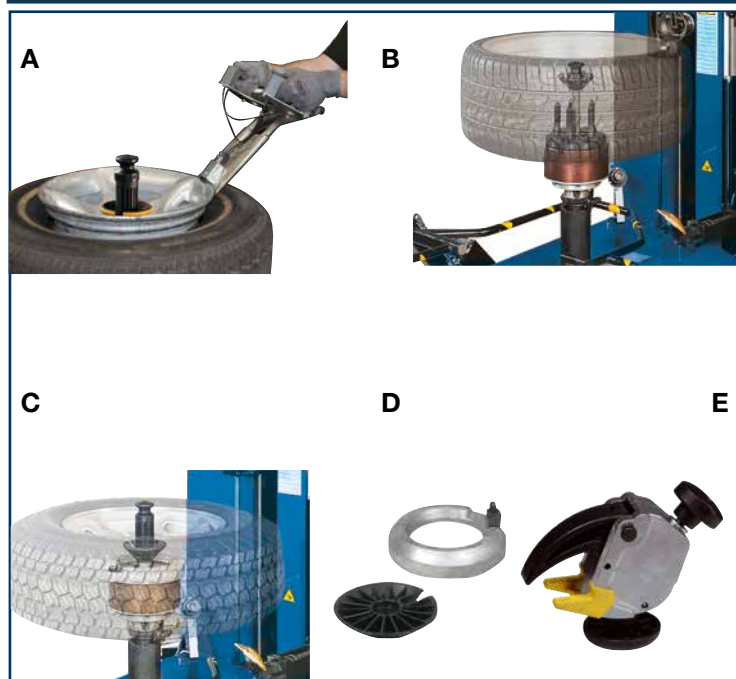
Características funcionais

Ergonomia

- Altura de trabalho da máquina projetada para obter uma **ergonomia perfeita nos movimentos** com todos os tipos de rodas. **Ideal para todos os operadores!**



Acessórios recomendados



A. 8-11120053

Kit TI - Sistema de enchimento rápido

A. 8-11120054

Kit FS - Sistema de enchimento rápido ASME (USA & CANADA)

B. 8-11100039

Flange para rodas de canal invertido

C. 8-11100038

Flange universal para jantes cegas

D. 8-11100037

Kit jantes furgão

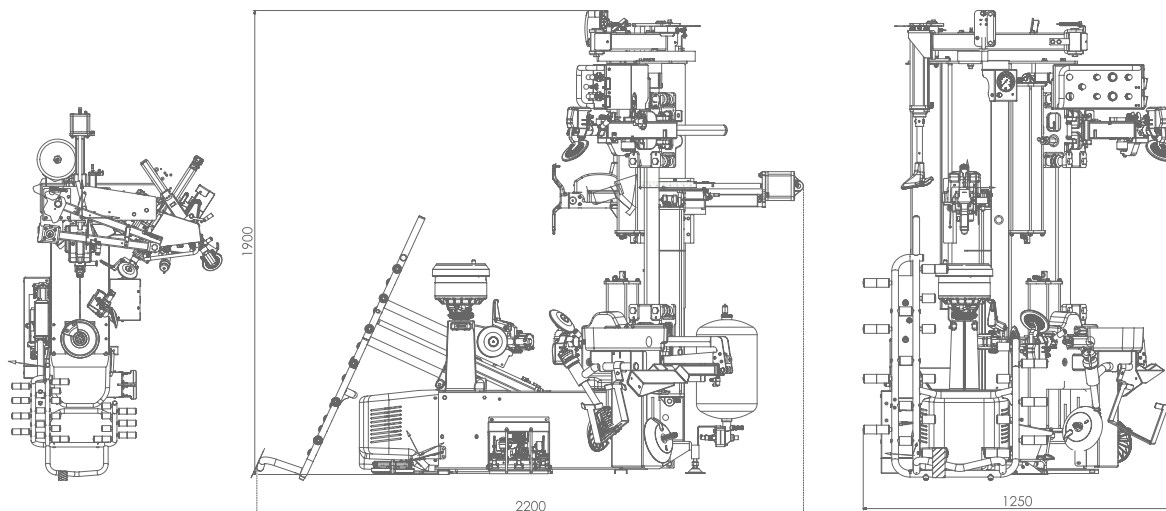
E. 8-11100120

Terminal basculante

Dados técnicos

faixa de diâmetro da roda	
diâmetro da jante	de 13" a 28"
diâmetro máx. do pneu	1200 mm (47")
largura máxima do pneu	15" (da superfície de apoio da roda)
pneus comercializáveis	convencionais, low profile e Run Flat
autocentrante	
bloqueio	automático - pneumático
motorização	motoinverter 2 velocidades
torque de rotação	1100 Nm
velocidade de rotação	7-18 rpm
descolador de talão	
campo máximo de descolamento de talão	670 mm
curso do descolador de talão	540 mm
força do descolador	7600 N
carga/descarga da roda	
acionamento	pneumático
peso máximo da roda	85 kg
alimentação	
elétrica 1Ph	230V-0.75 kW 50Hz/60 Hz
elétrica 1Ph (alternativa)	110V-0.75 kW 50Hz/60 Hz
pneumática de funcionamento	8 bar (mínima)
peso	425 kg (com prensa-talón e elevador)

Dimensões



Para mais informações, consulte o catálogo de acessórios completo.

As imagens, configurações e características técnicas indicadas nesta publicação têm apenas a finalidade de apresentação do produto e estão sujeitas a modificações. Para uma correcta definição do pedido, consulte sempre a tabela de preços vigente.

